

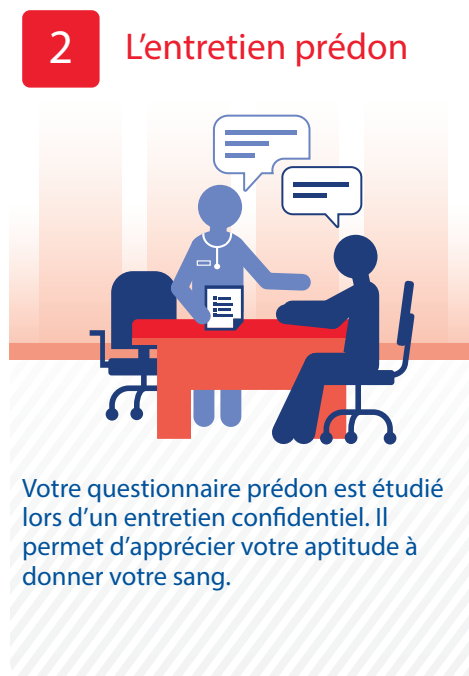
Les 4 étapes du don de sang

1 L'accueil



Une personne de l'EFS vous accueille, enregistre votre dossier et vous demande de remplir le questionnaire prédon.

2 L'entretien prédon



Votre questionnaire prédon est étudié lors d'un entretien confidentiel. Il permet d'apprécier votre aptitude à donner votre sang.

3 Le prélèvement



Alors que vous êtes allongé sur un lit, un(e) infirmier(e) prélève votre sang.

4 La collation



Essentielle à une bonne récupération après votre don, la collation permet de vous restaurer et de vous hydrater.