



Semaine



européenne

pour l'**emploi**

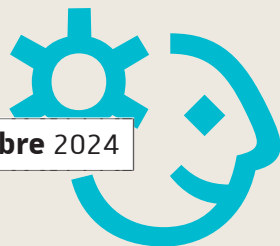


des **personnes**

handicapées

à l'**Université** de Strasbourg

lundi **18 novembre** → vendredi **22 novembre** 2024



Réseau handicap et travail
Université de Strasbourg



#seeph2024

Semaine européenne pour l'emploi
des personnes handicapées

Lundi 18 novembre 2024

8H30 → 17H30 JOURNÉE D'ÉTUDE

📍 **Faculté de psychologie | amphi Viaud | 12 rue Goethe, Strasbourg**

**De l'inclusion sociale à l'inclusion professionnelle :
état des recherches sur le handicap**

À l'initiative du Laboratoire de psychologie cognitive (LPC) de l'Université de Strasbourg. Au cours de cette journée seront abordés :

- une réflexion autour d'une meilleure inclusion des personnes en situation de handicap
- l'identification des freins et leviers à l'inclusion professionnelle
- le questionnement sur le dévoilement et la compréhension de ses enjeux
- l'identité de personne handicapée

18H → 20H CONFÉRENCE GRAND PUBLIC

📍 **Faculté de psychologie | amphi Viaud | 12 rue Goethe, Strasbourg**

Minorités et majorités au travail : qui bénéficie réellement des politiques de diversité ? Julia Oberlin, Université libre de Bruxelles

Cette conférence visera à examiner quelles sont les solutions pour renforcer l'efficacité des politiques en direction des minorités pour réduire davantage les écarts entre minorités et majorités.

Mardi 19 novembre 2024

12H → 14H THÉÂTRE-FORUM

📍 **CROUS de l'Esplanade | rez-de-chaussée | 32 boulevard de la Victoire, Strasbourg**

Jeudi 21 novembre 2024

9H → 17H DUODAY

📍 Faculté de psychologie | amphi Viaud | 12 rue Goethe, Strasbourg

Journée dédiée à l'accueil de personnes en situation de handicap qui, à travers la formation de duos, auront la possibilité de découvrir le métier d'une personne de l'université.

15H → 17H TABLE RONDE

📍 Campus Esplanade | Institut le Bel | salle -109H (sous-sol)

4 rue Blaise Pascal, Strasbourg

Rencontre avec des chercheurs et doctorants étrangers

Présentation en anglais de l'accompagnement proposé par le réseau Handicap et travail aux personnels de l'Université de Strasbourg.

Lundi 18 → vendredi 22 novembre 2024

MAILING QUOTIDIEN UN JOUR, UNE INFO

Renseignements sur les prestations d'accompagnement du réseau Handicap et travail

↘ **Laetitia FELDER**, référente FIPHFP 📧 laetitia.felder@unistra.fr

↘ **Corinne BORNERT**, correspondante handicap 📧 c.bornert@unistra.fr