



Université d'été

Programme Intensif Hybride

Égalité des genres à travers les langues et les cultures

Le cas du langage inclusif

Session virtuelle : 31 mai 2023

Semaine en présentiel (Strasbourg) : 12 - 16 juin 2023

Organisée par :

Université

de Strasbourg

En partenariat avec :

AUF



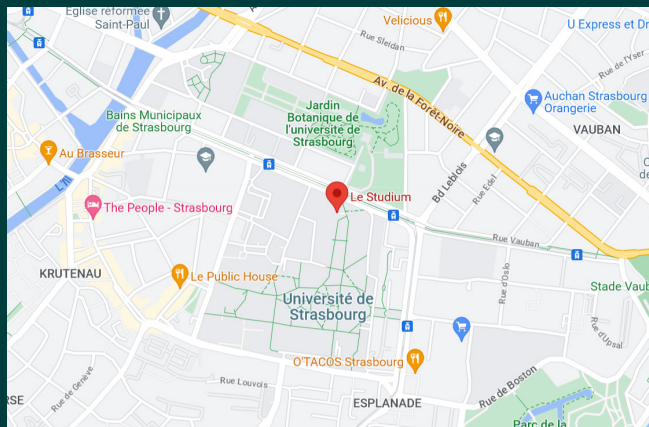
ANIME
Academic Network
on Innovations, Multilingual
and Excellence



Erasmus+

Le Studium (Salle 0.14)

2 Rue Blaise Pascal,
Université de Strasbourg,
67000 Strasbourg



Pour venir en transports en commun :
Trams A, C, E, F → arrêt « Observatoire »
Bus : ligne 1, ligne 2

Contact  :



Mathilde Le Clainche

Ingénieure Projets internationaux IDEX
mleclainche@unistra.fr
+33 (0)6 13 73 47 06

PARTENAIRES EUROPÉENS



ST. KLIMENT
OHRIDSKI
EST. 1888



UNIVERSITÉ DU
LUXEMBOURG



Univerzita Palackého
v Olomouci



Heinrich Heine
Universität
Düsseldorf



UNIVERSITATEA
BABEŞ-BOLYAI



Europa-Universität
Flensburg



Universität Hamburg
DER FORSCHUNG | DER LEHRE | DER BILDUNG



KOŹMIŃSKI UNIVERSITY

PARTENAIRES HORS EUROPE



Universidade de São Paulo



Université
de Lomé



Stellenbosch
UNIVERSITY
IYUNIVESITHI
UNIVERSITEIT

FORMAT

L'université d'été « *Égalité des genres à travers les langues et les cultures. Le cas du langage inclusif.* » prendra la forme d'un **Programme Intensif Hybride** (Blended Intensive Programme), nouveau format de mobilité proposée par la programmation Erasmus+ 2021/2027.

Ce programme alterne activités virtuelles et mobilité physique de courte durée qui intègre des activités d'enseignement et de formation. Il doit permettre d'atteindre plusieurs objectifs, aussi bien professionnels que personnels :

- Développer de nouvelles connaissances ou se spécialiser dans ou hors de son domaine de compétences
- Partager une expérience unique à l'étranger
- Découvrir la mobilité physique dans des domaines où celles-ci est limitée ou pour ceux qui ne souhaitent pas partir pour une longue durée à l'étranger
- Faire de nouvelles rencontres ou renforcer ses relations professionnelles

L'établissement organisateur prend en charge les frais liés au programme, à l'exception du transport, des repas et des logements qui sont pris en charge par les établissements partenaires par l'intermédiaire de bourses Erasmus+ versées aux participants.

PUBLIC CIBLE

Enseignants-chercheurs, personnels administratifs et techniques, étudiants (tous niveaux), issus de contextes linguistiques différents.

Le public doit maîtriser deux ou plusieurs langues (langues maternelles, secondes ou étrangères) **dont le français devra nécessairement faire partie**. De cette manière, une interaction plurilingue et pluriculturelle sera possible et effective.

OBJECTIFS

→ Prendre conscience des représentations partagées ainsi que des représentations singulières construites dans le discours portant sur le langage inclusif (oral et écrit)

→ Montrer que le plurilinguisme constitue un atout pour mieux appréhender la complexité des faits sociaux, telle l'égalité des genres, et pour élargir notre vision du monde

PROGRAMME

🗨 Session virtuelle - 2 heures

Mercredi 31 mai 2023

12H30 - 14H

Séance d'ouverture : présentation du projet MUDEXI (AUF Co//ectif 2022) et de son université d'été « *Égalité des genres à travers les langues et les cultures. Le cas du langage inclusif.* »

👉 [Irimi Tsamadou-Jacoberger](#), vice-présidente Europe et Relations internationales, Université de Strasbourg






Studium, Université de Strasbourg, Catherine Schröder

🌙 Semaine en présentiel - 5 jours




Lundi 12 juin 2023

9H30 - 10H	Accueil à l'Université de Strasbourg	
10H30 - 12H	Conférence thématique : La communication publique sans stéréotypes de sexe : constats et propositions ↪ Jean-Paul Meyer , Institut de linguistique, Université de Strasbourg	
14H - 16H	Atelier multilingue : L'égalité femmes-hommes dans la communication : aspects lexicaux, syntaxiques, morphologiques (travaux pratiques) ↪ Jean-Paul Meyer , Institut de linguistique, Université de Strasbourg	

Mardi 13 juin 2023

11H - 12H30	Conférence thématique : Dire, dédire, contredire le genre à travers les langues ↪ Julie Abbou , Département Cultures, Politique, Société, Université de Turin	
14H - 17H	Atelier multilingue : Manipuler le genre linguistique ↪ Julie Abbou , Département Cultures, Politique, Société, Université de Turin	
20H	Invitation à dîner	

Mercredi 14 juin 2023

9H - 12H	Conférence thématique, suivie d'un atelier multilingue : Les guides de langue non-sexiste / inclusive : quelle(s) inclusion(s), et avec quels moyens ? ↪ Daniel Elmiger , Département de langue et de littérature allemandes, Université de Genève	
14H - 17H	Table-ronde « Voix plurielles », 1/2 ↪ Pei-Ci Li , « Chaud lapin et lionne, ou lapine mangée par un lion ? Métaphores de genre en français et en mandarin », Département Langues étrangères appliquées, Université de Lorraine ↪ Dilek Sarmis , Département d'Etudes turques, Université de Strasbourg ↪ Agnès Lenepveu-Hotz , Département d'Etudes persanes, Université de Strasbourg ↪ Eran Shuali , Faculté de Théologie protestante, Université de Strasbourg	
20H30	Spectacle « <i>Le Cycle de l'Absurde</i> », Théâtre Le Maillon, Strasbourg	

Jeudi 15 juin 2023

9H - 12H

Parole d'experte :

↳ [Isabelle Kraus](#), vice-Présidente Egalité, Parité, Diversité, Université de Strasbourg

13H30 - 14H45

Excursion : « *Strasbourg, 20 siècles d'histoire - 8km* » (BATORAMA)

15H - 17H

Visite du Parlement Européen

Vendredi 16 juin 2023

9H - 12H

Table-ronde « voix plurielles », 2/2 :

↳ [Maria Zerva](#), Département d'Études néo-helléniques, Université de Strasbourg

↳ [Olena Polovynko](#), Département d'Études slaves, Université de Strasbourg

↳ [Nozomi Takahashi](#), Département d'Études japonaises, Université de Strasbourg

↳ [Karin Ridell](#), Département d'Études néerlandaises et scandinaves, Université de Strasbourg

↳ [Farah Ramzy](#), Département d'Études arabes, Université de Strasbourg

14H - 17H

Visite guidée de Strasbourg : « *Histoires de femmes* »

Exposition au 5e lieu : « *Des cartes, des femmes* »,
Garance Coquart-Pocztar et Nadia Diz Grana

Samedi 17 juin 2023

10H - 12H

Visite autonome du Musée alsacien : « *Charles Fréger. Souvenir d'alsace* »

Le projet MUDExI :

En décembre 2022, le projet MUDExI « **multi-/plurilinguisme dynamique, terreau de l'excellence inclusive dans l'enseignement supérieur** » est sélectionné dans le cadre de l'appel à projets Co//ectif 2022-2023 lancé par l'Agence Universitaire de la Francophonie (AUF).

Le projet, porté par un consortium international initialement composé d'une organisation non-académique et de cinq universités membres de l'AUF et du réseau ANIME, vise à « relever le défi des pratiques multilingues, nécessaires pour assurer l'inclusion et l'excellence dans l'enseignement supérieur ». Il se fixe aussi comme objectif l'amélioration continue des pratiques des établissements d'enseignement supérieur, dans les domaines de la production et de la transmission des connaissances, ainsi que dans le domaine de la formation des personnels.

La mise en oeuvre du projet prévoit quatre actions principales. L'université d'été « Égalité des genres à travers les langues et les cultures. Le cas du langage inclusif. » est l'action n°3. Elle impliquera un large éventail de partenaires de l'Université de Strasbourg.

→ En savoir plus

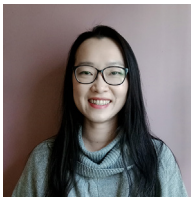
ANIME (Academic Network on Multilingualism, Inclusiveness and Excellence)

ANIME est un réseau universitaire international qui rassemble 14 établissements sur 3 continents. Lancé en novembre 2020 par la vice-présidente Europe et relations internationales de l'Université de Strasbourg, ce réseau témoigne d'une volonté de dépasser la coopération bilatérale pour développer la coopération en réseau, et ainsi renforcer l'internationalité et la pluralité des universités.

Interrogeant la prise en compte des notions d'inclusion, de multilinguisme et d'excellence dans l'élaboration et la conduite des politiques internationales de nos universités, ANIME vise à créer de nouvelles dynamiques, tant à l'échelle de chaque institution, où il constitue un agent potentiellement transformateur des pratiques même de la coopération internationale, qu'au niveau global, où il permet de sortir des schémas concurrentiels parfois prédominants, pour replacer le partage d'expériences et le « faire-ensemble » au coeur des valeurs de l'enseignement supérieur.

→ En savoir plus

Conférences : les intervenant.e.s



Pei-Ci Li est titulaire d'un doctorat en sciences du langage de l'Université de Paris-Cité et occupe actuellement un poste de maîtresse de conférences à l'Université de Lorraine. Ses recherches portent sur plusieurs thèmes, notamment les métaphores liées au genre, au sexe et à la sexualité, les stéréotypes de genre associés à l'utilisation des noms de métiers en mandarin, la (ré)appropriation des insultes en lien avec les femmes et les personnes homosexuelles, ainsi que l'analyse des préjugés de genre dans les manuels d'enseignement du chinois en tant que langue étrangère.



Julie Abbou est docteure en sciences du langage, actuellement chercheuse à l'Université de Turin. S'inscrivant dans une pensée critique anti-autoritaire, elle s'intéresse à la part politique du langage. À l'interface de la sociolinguistique, de l'analyse de discours et de l'anthropologie du langage, elle cherche à comprendre comment la langue et le discours constituent le monde social. En revenant sur l'histoire politique du genre grammatical et en observant les pratiques féministes du langage, Julie Abbou explore les possibles linguistiques pour en saisir la force de transformation, mais aussi les limites. Elle a co-fondé la revue GLAD!, une revue scientifique en accès ouvert consacrée aux questions de genre et de langage.



Daniel Elmiger est professeur associé de linguistique allemande et de didactique des langues étrangères à l'Université de Genève, au Département d'allemand et à l'Institut universitaire de formation des enseignant.e.s (IUFE). Il a étudié et obtenu son doctorat à l'Université de Neuchâtel, où il a aussi travaillé plusieurs années à l'Institut de recherche et de documentation pédagogique (IRDp).



Jean-Pierre Meyer est maître de conférences en sciences du langage et doyen de la Faculté des Lettres à l'Université de Strasbourg. Ses principaux axes de recherche concernent les littéracies (littéracie scolaire et universitaire, visuelle et multimodale, etc.), les relations texte-image dans les iconotextes (bande dessinée, illustration, image didactique, etc.) et la transposition didactique de la grammaire (grammaire de texte, lecture et écriture).



Isabelle Kraus est maîtresse de conférences en physique. Elle enseigne à l'École européenne de chimie, polymères et matériaux (ECPM) à la Faculté de physique et ingénierie de l'Université de Strasbourg. Chargée de mission Égalité-Diversité de 2009 à 2016, vice-présidente déléguée Égalité-Parité rattachée au président de 2017 à 2021, puis vice-présidente Égalité-Parité-Diversité depuis 2022, elle a notamment proposé, durant ces mandats, d'instaurer une représentation équilibrée entre les femmes et les hommes dans les comités de sélection et a mis en place le dispositif de lutte contre les violences sexistes, sexuelles et homophobes.

Voix plurielles : les intervenant.e.s



Dilek Sarmis est maître de conférences au Département d'études turques de la Faculté des Langues. Elle est spécialiste d'histoire intellectuelle et d'histoire des savoirs de l'Empire ottoman et de la Turquie républicaine.



Agnès Lenepveu-Hotz est maître de conférences au Département d'études persanes de la Faculté des Langues. Ses champs de recherche comprennent l'étude diachronique du persan et du judéo-persan ancien, la dialectologie du persan contemporain, et les contacts de langues.



Eran Shuali est maître de conférences en philologie biblique à la Faculté de Théologie protestante. Ses champs de recherche comprennent les relations judéo-chrétiennes, la philologie hébraïque, le Nouveau Testament et le judaïsme de son temps, la traduction biblique et la pédagogie des langues anciennes.



Maria Zerva est maître de conférences et directrice du Département d'études néo-helléniques de la Faculté des Langues. Elle est l'auteur d'une thèse sur l'étude sociolinguistique de deux communautés en situation de diglossie.



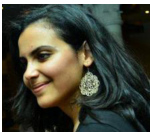
Olena Polovynko est attachée temporaire d'enseignement et de recherche au Département d'études slaves de la Faculté des Langues. En 2022, elle a soutenu une thèse en sciences du langage, sur le sujet: « *Le suržyk en Ukraine : entre mélange linguistique spontané et variété autonome* ».




Nozomi Takahashi est maître de conférences au Département d'études japonaises de la Faculté des Langues. Ses spécialités sont la sociolinguistique du japonais contemporain, ainsi que l'enseignement et l'apprentissage du japonais.



Karin Ridell est maître de conférences et Directrice du Département d'études scandinaves de la Faculté des Langues. Elle est également responsable de la licence LLCER en Etudes Nord-Européenne, et spécialiste en intercompréhension scandinave, sociolinguistique, civilisation nordique et vieux norrois.



Farah Ramzy est maître de conférences au département d'études arabes de la Faculté des Langues. Ses recherches portent sur les mobilisations sociales, la sociologie de la jeunesse, l'enseignement supérieur, et la socialisation politique dans le monde arabe contemporain.



Conception éditoriale

Prof. Irini Tsamadou-Jacobberger,
vice-présidente Europe
et Relations Internationales

Mathilde Le Clainche,
Ingénieure projets internationaux
IDEX

Conception graphique

Célia M'baloula,
Assistante communication

Mai 2023